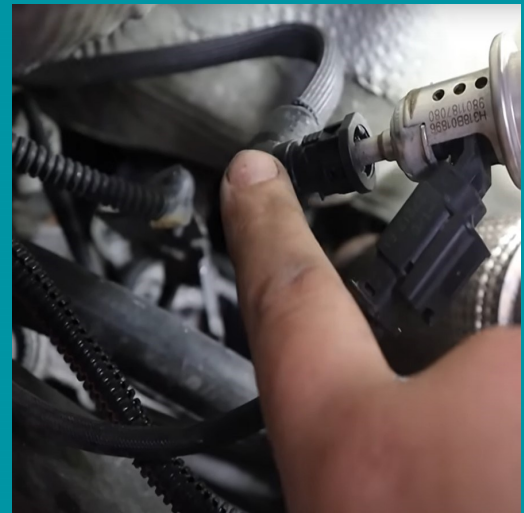
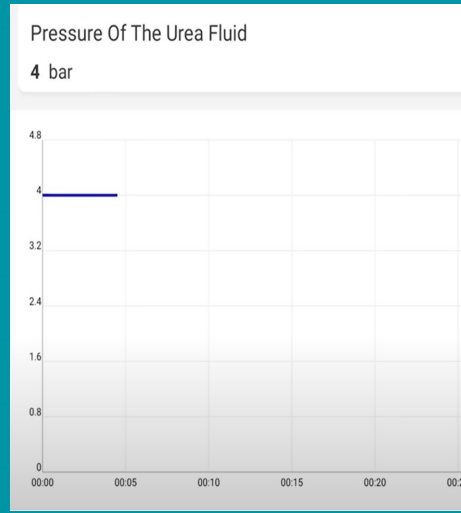


**Stap voor stap, samen naar succes!**



**Met deze stap voor stap lost u storing te lage druk van het Adblue systeem op.  
van de meeste franse modellen**

**CBD-500-151**



Vaak komt storing P20E8 naar boven of een andere code die aangeeft systeemdruk te laag in het Adblue systeem. samengaan met knipperend Adblue lampje en brandend storingslampje. Begin met de injector te demonteren en controleren of hij niet vol ziet met kristallen, kijk daarbij ook altijd meteen in het uitlaat gedeelte met een endoscoop om dit te controleren. Geen kristallisatie te zien? Bouw de injector weer terug. Wel kristallisatie? Zie stap voor stap CBA-500-150.

Wis de storings, breng de motor op temperatuur en lees met lopende motor de live data uit. Kijk bij de inspuit druk Adblue. Meestal ziet u hier 4 Bar staan, dit is echter het 0 punt bij deze auto's en betekent dus 0 Bar. Als het systeem werkt moet er dus meer dan 4 Bar aanwezig zijn. De normale werkdruk is tussen 5-6 Bar Hoor je de pomp lopen bij aansturing met de testkast en is de druk meer als 4 Bar? Tap de tank af vul met verse Adblue en een dubbele dosis Mécatech D2U. Laat auto een nacht staan en maak volgende ochtend proefrit.

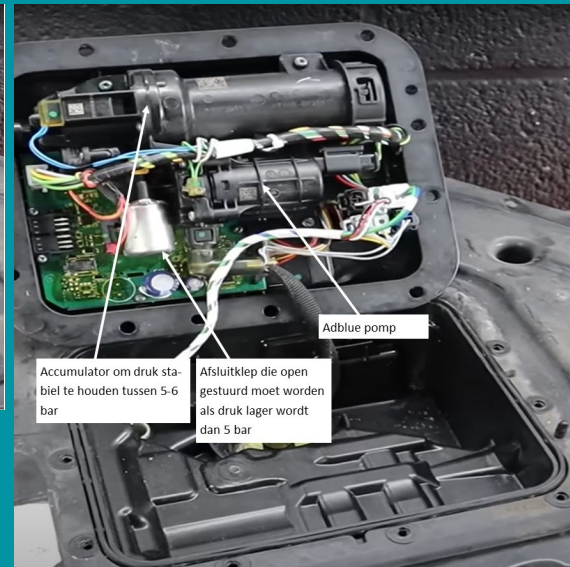
Storing niet opgelost? Breng de motor op temperatuur en sluit de uitleesapparatuur aan en zoek het menu aansturing activators op. Demonteer de leiding op de injector en steek die in een lege fles/jerrycan. Activeer de Adblue pomp. Komt er vloeistof uit de leiding meet dan manueel de druk. Is deze boven de 4,5 Bar vervang het inspuitventiel. Is er geen vloeistof ga dan naar de volgende stap.



Tap de Adblue tank helemaal af, en verwijder de tank.



Open de pomp en electronica kast



U vindt hier een accumulator die de druk dus constant houdt. Dit maakt dat dus de pomp niet constant loopt als deze in dagelijks gebruik is. Dan een afsluitklep die opent als er een druk lager dan 5 Bar wordt geconstateerd, en tenslotte de Adblue pomp zelf.

Activeer de afsluitklep met een probe, als deze klikt werkt deze. Activeer de pomp op dezelfde manier, luister of deze vlot loopt. (let op er kan nog Adblue in de leiding zitten) . Werkt dit beide laat de auto weer op temperatuur komen en sluit de tank open aan onder de auto. Stuur de unit aan en controleer of alles nu functioneert. Gebeurt er niets dan is naar alle waarschijnlijkheid het moederbord in de unit defect. Wellicht kun je deze zelf vinden (eventueel een stekker verbinding) of laat hem repareren. Uiteraard is vervangen ook een optie, Als je vervangt vergeet niet deze aan te melden in het systeem.

