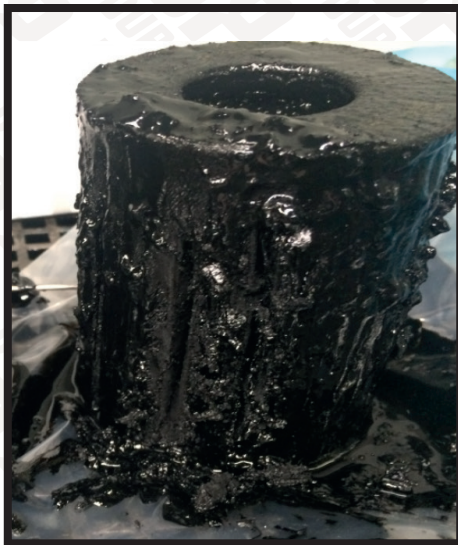


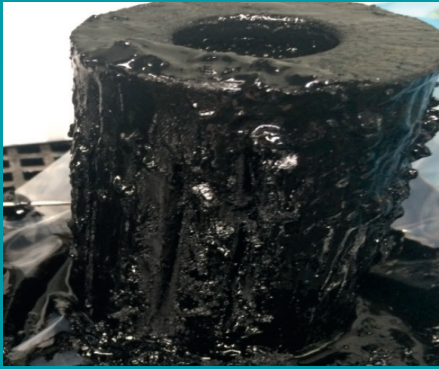
DUPAG GROUP

BLACKSLUDGE

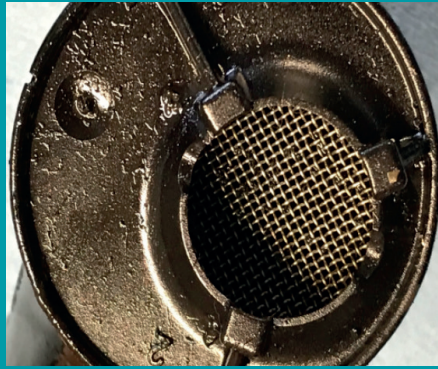
Met deze stap voor stap verwijderd u blacksludge uit de motor.

CBS-300-004





Controleer de staat van het oliefilter en vervang deze indien nodig.



Tap de motorolie af, demonteer de carterpan en controleer de aanzuigzeef op vervuiling en reinig deze indien nodig.



Monteer de carterpan, sluit een manometer aan om de oliedruk te kunnen blijven controleren tijdens het flush proces.



Vul het oliepeil tot minimum en voeg 1 dosering van 300 ml Mecatech Flush Accelerator toe.



Start de motor en laat deze gedurende 2 uur in wisselende toerentallen draaien. Gaan-sluitend 30-50km rijden. Houd regelmatig de oliedruk in de gaten.



Stop de motor en voeg 1 dosering van 200 ml Cobra Hybride Flush-2 toe aan de olie.



Start de motor en laat deze vervolgens nog 1 uur verhoogd stationair draaien. 1250 tpm voor diesel en 1500 tpm voor benzine motoren. GA NIET RIJDEN MET MET COBRA HYBRIDE-FLUSH 2.



Stop de motor en tap de olie af. Laat deze goed uitlekken. Vervang het oliefilter. Demonteer de oliedruk meter weer.



Voeg 1 dosering van 300 ml Cobra Hydraulic care toe aan het carter en zet de olie aan peil. Maak een uitgebreide proefrit. Overhandig de sleutels aan de klant.

